

# FICHE TECHNIQUE

## Sécurité Anti-Débordement AS2

Fiche Technique N° : FUEL-28-09-06

1/2

Référence Produit Self Climat :  
**308 075**

### CARACTERISTIQUES GENERALES

La sécurité d'écoulement type AS 2 est destinée à la surveillance de :

- Réservoirs collecteurs sous cuves de stockage, brûleurs ou moteurs
- Espaces collecteurs sous appareils à consommation d'huile
- Conduites de protection étanches aux liquides de canalisations ou conduites de câbles

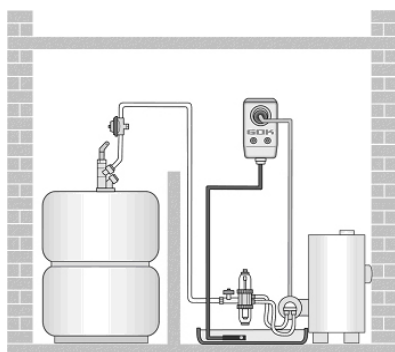
L'écoulement de liquides dangereux ou nocifs pour l'environnement ou la pénétration de liquides dans un espace de collecte est indiquée automatiquement. Il provoque dans le même temps la mise à l'arrêt de la prise intégrée.

### APPLICATIONS

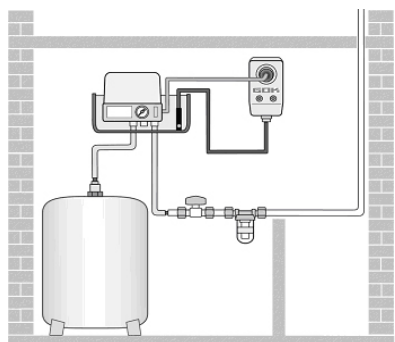
Liquides acceptés : fuel, huiles, biodiesel, eau, mélanges huile-eau, lubrifiants, huiles usées.

### EXEMPLES

- Réservoir collecteur sous brûleur fioul



- Réservoir collecteur d'accumulateurs de pression d'huile



### COMPOSITION

La sécurité d'écoulement type AS 2 se compose d'un connecteur à sonde et présente les caractéristiques suivantes:

- Connecteur pour le raccord direct à une prise de 230 V
- Prise intégrée avec arrêt automatique en cas d'alarme pour le raccord avec un appareil de consommation
- Alarme optique par diode lumineuse rouge et acoustique par vibreur sonore
- Affichage optique d'état de marche par diode lumineuse verte
- Sonde thermistor pour la détection de liquides d'écoulement.
- Le connecteur et la sonde sont reliés au moyen d'une conduite de câble Lg 2m

L'appareil est destiné à être utilisé uniquement dans les endroits secs et protégés.

L'appareil ne doit pas être utilisé dans les secteurs à danger d'explosion

Un appareil de consommation à 230 V AC 50 Hz peut être raccordé à la prise du connecteur - Puissance de rupture maximale 1800 VA ou 8 A

# FICHE TECHNIQUE

## Sécurité Anti-Débordement AS2

Fiche Technique N° : FUEL-28-09-06

2 / 2

Référence Produit Self Climat :  
**308 075**

### CARACTERISTIQUES TECHNIQUES

#### Connecteur

- Tension d'alimentation : 230 V AC 50 - 60 Hz
- Tolérance de tension : +10% - 15%
- Puissance absorbée (sans consommateur connecté) : 2,5 VA
- Type de protection : IP20 selon EN 60529
- Dimensions (H x L x P) : 121 x 66 x 56 mm
- Niveau sonore alarme : env. 70 dB

#### Sonde

- Tension : 12 V DC
- Matériau : Cu2n / V2A
- Position de montage : vertical ou horizontal
- Température d'application : -20°C à +50°C