

FICHE TECHNIQUE

Détecteur Avertisseur Monoxyde de Carbone

Fiche Technique N° : MES 18-10-04

Référence Produit Self Climat : **740 029**

RAPPEL

Le monoxyde de carbone est un gaz inodore et incolore, se dégageant de toute mauvaise combustion (charbon, gaz de ville, butane, pétrole, charbon de bois) produite sur du matériel non entretenu, non vérifié ou non nettoyé (chaudière, chauffage d'appoint, cheminées, chauffe eau...). Il se répand rapidement et silencieusement et représente une des premières cause de mort toxique et accidentelle.

Le détecteur avertisseur SONAUGAZ CO permet d'avertir 24h / 24h de la présence de monoxyde de carbone.

CARACTERISTIQUES PRINCIPALES

- Fonctionnement par 3 piles AA fournies
- Capteur de monoxyde de carbone électrochimique
- Gamme de fonctionnement : +5°C à +40°C
- Accessoires fournis pour installation (2 vis + chevilles)
- Alarme à pulsations 85db à 2 mètres
- Diamètre détecteur : 135 mm - profondeur : 35 mm

FONCTIONNEMENT DETAILLE

• **Fonctionnement des DEL**

La lumière verte clignotant toutes les 30 secondes indique un fonctionnement normal.

4 lumières rouges clignotantes et 4 pulsations de timbres sonores indiquent la présence de monoxyde de carbone.

• **Remplacement des piles**

Les voyants rouges et verts clignotent et l'unité sonne toutes les 30 secondes. Remplacez les piles AA R6

• **Défectuosité de l'unité**

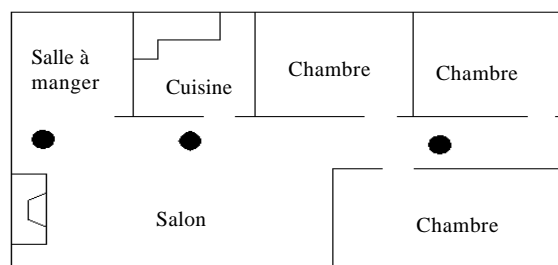
Le voyant rouge clignote et l'unité sonne brièvement toutes les 30 secondes, ce qui signifie un défaut de fonctionnement.



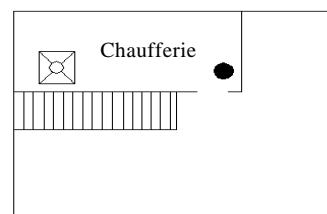
• **Bouton Test / Reset**

Le bouton de test vérifie le bon fonctionnement de l'unité.

Etage supérieur de la maison



Sous-sol



- S'il ne s'agit que d'une seule alarme, l'installer près des chambres à coucher.
- Autrement, installer une alarme près des appareils brûlant du combustible, des foyers, des chaudières ou des chauffe eau (distance optimale 5 mètres).