

**Fiche Technique :** FUE-0113-JMF  
**Code produit :** 308 055 - 308 056

**Date :** 06/2015  
**Version :** V2

**Page:** 1/1

### Description :

Jauge mécanique pour toutes les citernes cylindriques et rectangulaires d'une hauteur ou d'un diamètre de 250 cm maximum. Indication du niveau de liquide de 0 jusqu'à 250 cm à l'aide d'un flotteur sur une aiguille rotative.

### Composition :

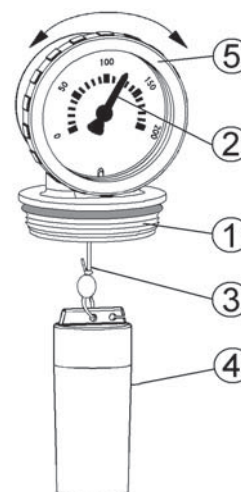
- ⑤ Echelle graduée de 0 à 250 cm
- ② Aiguille d'indication
- ① Raccord en 1"1/2 mâle avec joint torique (308 055)  
Raccord en 2" mâle avec joint torique (308 056)
- ③ Tirant à câble
- ④ Flotteur PVC

### Caractéristiques techniques :

Température d'opération : 0 -> +40°C  
 Diamètre du flotteur : 38 mm  
 Diamètre écran : 75 mm  
 Raccordement : 1" 1/2 mâle (308 055)  
2" mâle (308 056)  
 Milieu d'installation : fioul domestique, huiles usagées, diesel, AdBlue, eau de pluie ...  
 Position de montage : verticale

### Options / accessoires :

Différentes tailles de réduction plastique pour le raccordement aux citernes.



Réduction	Poids Kg	Réf.
G2" M x 1"1/2 F	0,02	104 010
G2" M x 1" F	0,02	107 089
G1"1/2 M x 1" F	0,01	107 088