

Fiche Technique : SECENV-LDR INOX

Code produit : 308 268

Désignation

Appareil de sécurité mécanique pour la protection de l'environnement destiné à éviter tout débordement de liquide lors d'un remplissage de réservoir statique.

Application

Prévu pour les liquides corrosifs, agressifs ou en présence d'eau (ex. AdBlue®) dont seul l'inox est compatible.

Fonctionnement

- ✓ Livré prêt à être installé : se place sur le tube de remplissage à l'intérieur de la cuve.
- ✓ Montage sur manchon fileté 3" mâle BSP.
- ✓ Tube plongeur impératif sous le limiteur afin de réduire la formation de remous et de mousse.
- ✓ Un seul niveau de fermeture automatique N1.
- ✓ Au niveau N1 et une fois la procédure de remplissage arrêtée, un écoulement résiduel de liquide resté en amont de l'appareil est autorisé.
- ✓ Le niveau N1 est donné à titre indicatif.

+ Produit

- ✓ Excellente fiabilité et longévité de fonctionnement
- ✓ Robustesse du matériel, produit 100% métallique (sans joint, sans maintenance, sans réglage)
- ✓ Garantie d'une fermeture complète et automatique
- ✓ Remplissage gravitaire ou pression
- ✓ Testé unitairement en production
- ✓ En option un câble testeur LDR

Caractéristiques & normes

- ✓ Utilisable dans les atmosphères explosibles du groupe IIB
- ✓ Marquage ATEX Ex II 1 G c IIB T6
- ✓ ATEX : attestation d'examen CE de type INERIS 07ATEX0037
- ✓ ATEX : Assurance Qualité Production INERIS 07ATEXQ404
- ✓ Répond aux exigences de la Directive 2014/34/UE
- ✓ Conforme aux normes suivantes :
 - NF EN 13616 - catégorie A2 (La conformité matérielle n'est pas impactée par les modifications substantielles de la norme NF EN 13616-1 : 2016)
 - KIWA BRL-K636/03 (Pays-Bas)*
 - Vlare II (Belgique)*

() Attention ! La référence article diffère en fonction de la destination du produit. Veuillez nous consulter.*

Composition

Livré avec notice de montage et plaque signalétique en aluminium.

Compatibilité

Avant son installation, il est obligatoire de s'assurer de la compatibilité entre le LDR et le liquide stocké à l'intérieur du réservoir. L'avis de compatibilité Self Climat n'est donné qu'à titre indicatif et ne peut en aucun cas être utilisé à caractère contractuel.

Garantie

12 mois en respect des instructions de montage et d'utilisation.

Date : 26/09/2017

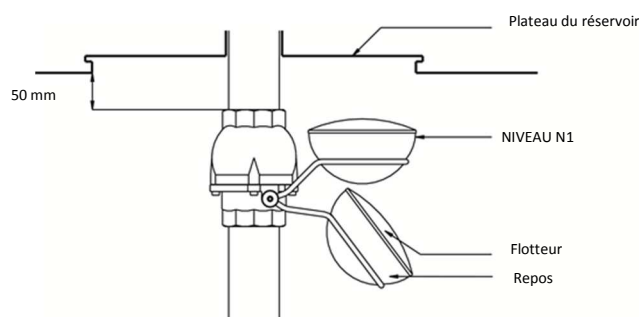
Page : 1/1

Remplace : version 19/02/2014

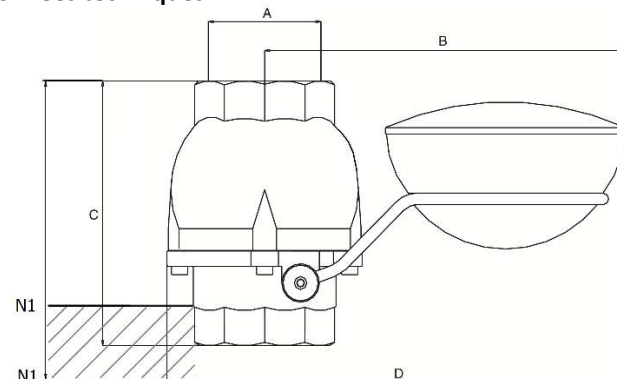


NF EN 13616

Schéma de fonctionnement



Données techniques



Code produit	308 268
Côte	Type DN 80 INOX
A (mm)	ø 80/90
B (mm)	322
C (mm)	207
D (mm)	400
Plage N1 - gravité (mm)	170-175
Plage N1 - pompe (mm)	170-215
Construction	Type DN 80 INOX
Corps	Inox 316
Flotteur	Inox 316 L
Visserie et autres pièces	Inox
Fonctionnement	Type DN 80 INOX
Raccordement	G3" BSP F/F
Pression min.	0,15 bar
Pression max.	8 bar
Débit min.	3,6 m³/h
Débit max.	60 m³/h
Viscosité du liquide max.	55 cSt
Température	-25°C à +60°C
Type de dépotage	Pompe ou gravité
Poids	9,80 kg