

## Fiche technique

**Fiche Technique : FUEL-JAUGE MECA À FLOTTEUR**  
**Code produit : 308 055 / 308 056 / 308 057 / 308 058**

**Date : 02/2018**

**Page : 1/1**

**Remplace : version 06/2015**

### Désignation

Jauges mécaniques universelles pour mesure de niveau à lecture directe. Indication permanente du contenu du réservoir en centimètres de hauteur à l'aide d'une aiguille rotative.

### Application

Prévu pour le FOD, fuel bio, FAME, diesel, huiles végétales, huiles usagées, eau de pluie, AdBlue®...

### + Produit

- Adapté aux réservoirs de stockage non enterrés, d'une hauteur ou d'un diamètre max. de 250 cm
- Installation simple et rapide
- Produit économique
- Joint d'étanchéité « anti-odeur »
- Cadran de jauge avec 2 étendues de mesure possibles (0 à 160 cm ou 0 à 250 cm)

### Caractéristiques techniques

- Température d'opération : 0°C à + 40°C
- Diamètre du flotteur : Ø 38 mm
- Diamètre de l'écran : Ø 75 mm
- Position de montage : verticale
- Hauteur de mesure : 0 à 160 cm ou 0 à 250 cm
- Raccordement : G1" ½ ou 2" M



### Accessoire en option

Différentes tailles de réductions pour le raccordement aux réservoirs

	Poids Kg	Réf.
Réduction PVC G2" M x 1" ½ F	0,02	104 010
Réduction PVC G2" M x 1" F	0,02	107 089
Réduction PVC G1" ½ M x 1" F	0,01	107 088

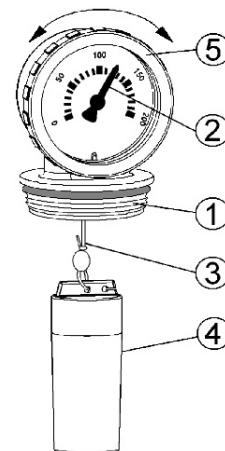
### Garantie

12 mois en respect des instructions de montage et d'utilisation.

	Poids Kg	Réf.
Jauge mécanique à flotteur 0 à 160 cm (G1" ½ M)	0,20	308 057
Jauge mécanique à flotteur 0 à 160 cm (G2" M)	0,20	308 058
Jauge mécanique à flotteur 0 à 250 cm (G1" ½ M)	0,20	308 055
Jauge mécanique à flotteur 0 à 250 cm (G2" M)	0,20	308 056



**AdBlue®**



- ① Raccordement G1" ½ ou 2" M
- ② Aiguille rotative
- ③ Câble du flotteur
- ④ Flotteur
- ⑤ Cadran gradué de 0 à 160 cm ou 0 à 250 cm